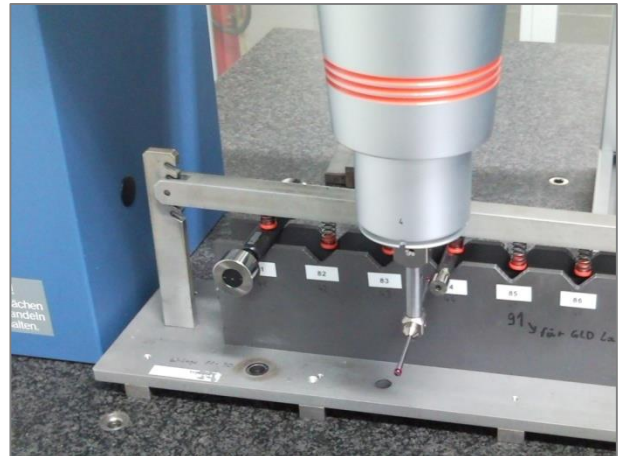
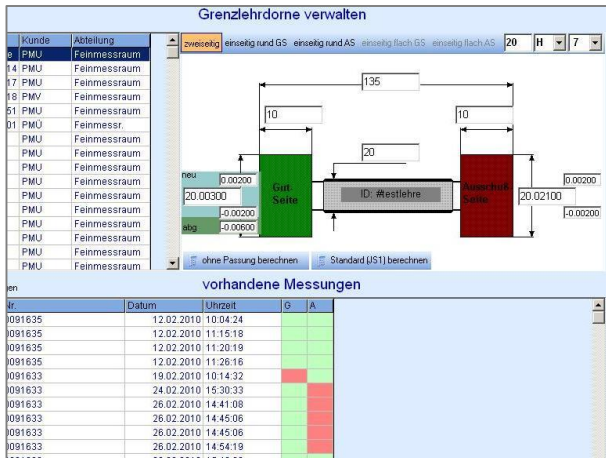


AfM GaugeCheck: Die automatisierte Lehrenmessung mit dem KMG

Geben Sie sich nicht mit weniger zufrieden!



Zielgruppe

Unsere Kunden sind Unternehmen mit eigenem KMG, die ihre Prüfmittel intern kalibrieren, sowie Dienstleister, welche die Kalibrierung von Prüfmitteln als Service anbieten.

Stand der Technik

Die konventionelle Prüfmittelkalibrierung erfordert einen hohen Zeit- und Personalaufwand. Langjährige Erfahrung im richtigen Umgang mit Mess- und Prüfmitteln ist unerlässlich, um Bedeinereinflüsse auf die Messergebnisse möglichst klein zu halten.

Innovation

Mit der neuen Softwarelösung **GaugeCheck** von AfM Technology bekommen Sie das praxisgerechte Tool zur automatisierten Palettenmessung von Lehren auf Ihrem Zeiss Koordinatenmessgerät mit der Messsoftware **CALYPSO®**.

Die Bestückung der Vorrichtungen und die Erstellung der Prüfpläne muß nicht am KMG erfolgen. GaugeCheck erzeugt einen vollständigen **CALYPSO®** Prüfplan. Die Kalibrierung erfolgt in Anlehnung an die Richtlinie **VDI/VDE/DGQ 2618**.

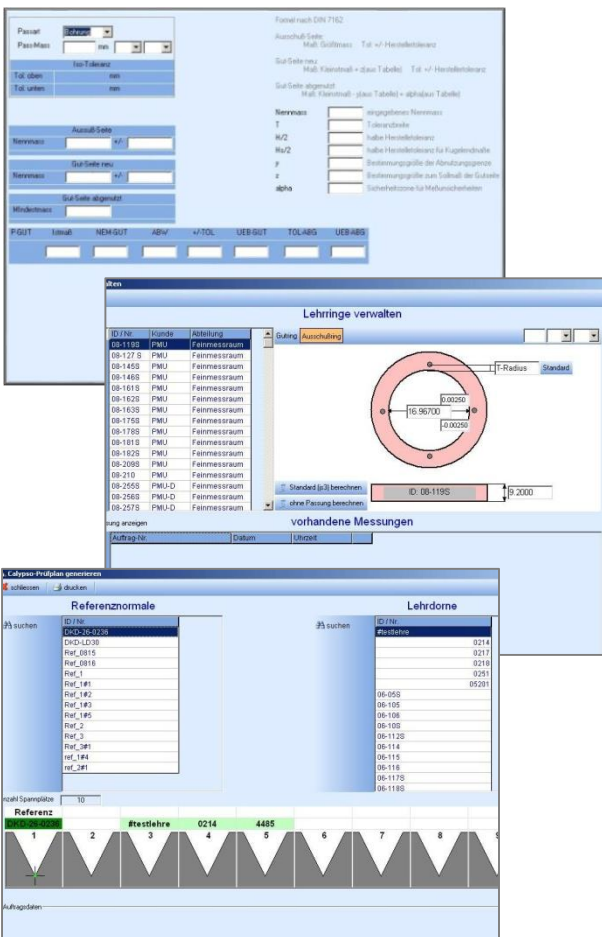
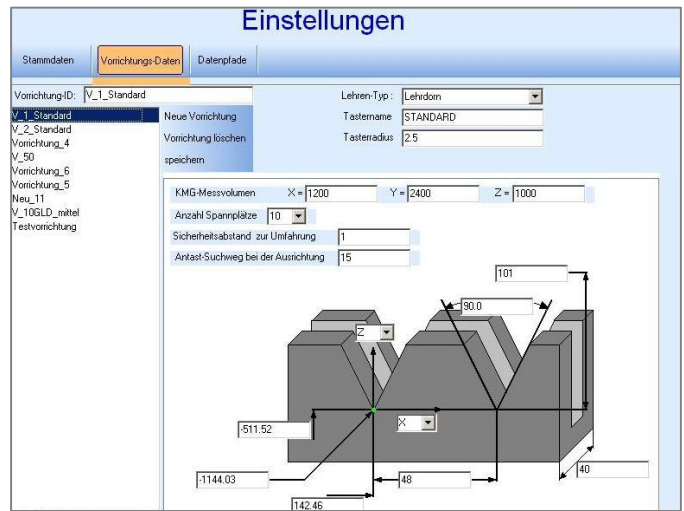
Folgende Lehren können mit dem **GaugeCheck** automatisch gemessen werden:

- **Lehrdorne, Grenzlehndorne, Einstelldorne**
- **Lehrringe, Einstellringe**
- **Gewindengrenzlehndorne, Gewindengrenzlehrringe**
- **Rachenlehren**
- **Prüfstifte**
- **Parallelendmaße**
- **Stufenendmaße**

Ihre Vorteile

- Einfache und sichere Bedienung der Software
- Kein Bedeinereinfluss auf die Messergebnisse
- Universelle Vorrichtungen zur Aufnahme der verschiedenen Lehren
- Offline Erzeugung der Prüfpläne spart Ressourcen
- Automatische Generierung der CNC Programme
- Rückführung der Messergebnisse über DAKKS kalibrierte Referenzlehren auf nationale Normale
- Integrierte Berechnung der Lehrentoleranzen
- Integrierte Verwaltung der Normale und Lehren

AfM Softwarelösungen für Koordinatenmessgeräte (KMG)



Unser Produktangebot

- Universelle Vorrichtungen zur Aufnahme der Referenznormale und der Lehren
- Bedienschulungen
- Standardisierte Schnittstelle zur Datenübergabe an übergeordnete PMÜ / PMV Systeme
- Kundenspezifische Schnittstellen optional verfügbar
- Integration Ihrer bestehenden Prüfmittel in die GaugeCheck Datenbank

AfM
Accuracy for Machines

AfM Technology GmbH
Gartenstraße 133
73430 Aalen
Germany

Fon +49 (0) 73 61 88 96 08-0
Fax +49 (0) 73 61 88 96 08-99
www.afm-tec.de
info@afm-tec.de