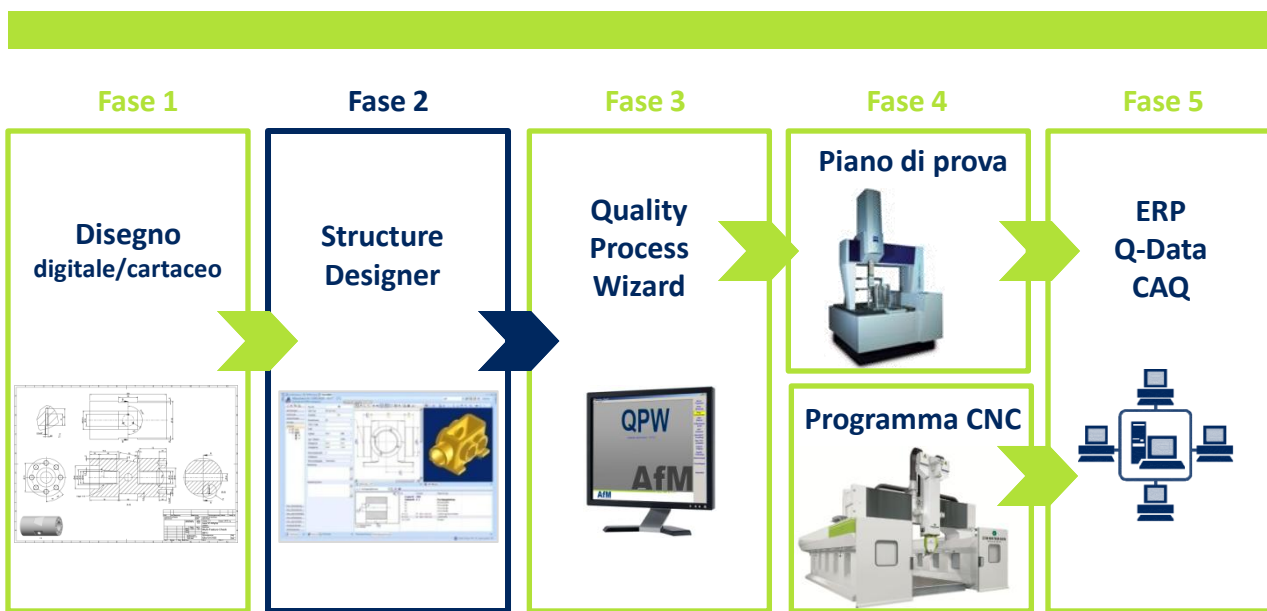


Structure Designer



Destinatari

Imprese di produzione che non hanno un proprio sviluppo CAD in sede dove i prodotti sono creati in base a dati CAD dei clienti o disegni tecnici.

Situazione tecnica

Le informazioni approntate sono per lo più inserite manualmente in più posti (preventivazione, pianificazione, produzione, assicurazione della qualità) e in diversi sistemi.

Innovazione

I contenuti del disegno (CAD/Cartaceo) saranno:

- semiautomatizzati
- provenienti da un **unico** punto centrale
- registrati **una sola volta**
- preparati in modo **strutturato**
- allegati agli elementi costruttivi (piani, fori, filettature, gole, ecc.) e messi a disposizione dei processi successivi.

Procedura

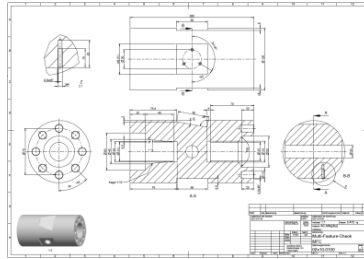
I contenuti del disegno saranno completamente interpretati e tutte le singole caratteristiche fornite di esplicito timbro e numero.

Come contributo alla tecnica di misurazione, sistemi di coordinate grafico-interattivi possono essere determinati nel Structure Designer. Quindi singole caratteristiche, appartenenti tra loro, saranno raggruppate su elementi costruttivi e collegate ai sistemi a coordinate relativi. I dati così derivati saranno esportati attraverso un'interfaccia .xml e messi a disposizione del Quality Process Wizard (QPW) per i processi successivi!

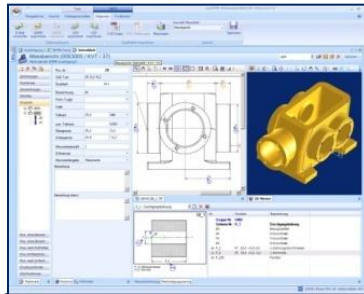
Gestione delle modifiche

Modifiche ai modelli CAD o a disegni saranno curate nel Structure Designer e sarà creato un file .xml con un nuovo numero di revisione.

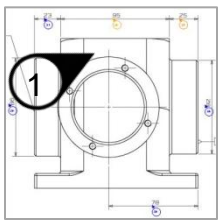
Acquisizione del disegno Digitale / cartaceo



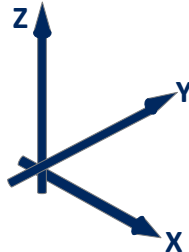
Structure Designer



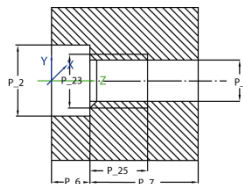
1. Stampigliare il disegno



2. Definire il sistema di coordinate



3. Assegnare le caratteristiche agli elementi costruttivi



4. Creare file .xml



Il Vostro Vantaggio

- Informazioni di prodotto acquisibili da qualsiasi fonte
- Processo di stampigliatura totalmente automatico su disegni digitali 2D
- Processo di stampigliatura semi-automatico su disegni cartacei attraverso il riconoscimento ottico dei caratteri OCR (Optical Character Recognition)
- Assegnazione del sistema di riferimento a coordinate
- Raggruppamento di singole caratteristiche appartenenti tra loro
- Preparazione dei dati **una sola volta** in un **punto centrale**

AfM
Accuracy for Machines

AfM Technology Italia Srl
Via Giotto 25
39100 Bolzano (BZ)
Italy
Tel +39 0471 911935
Fax +39 0471 911935
www.afm-tec.it
info@afm-tec.it