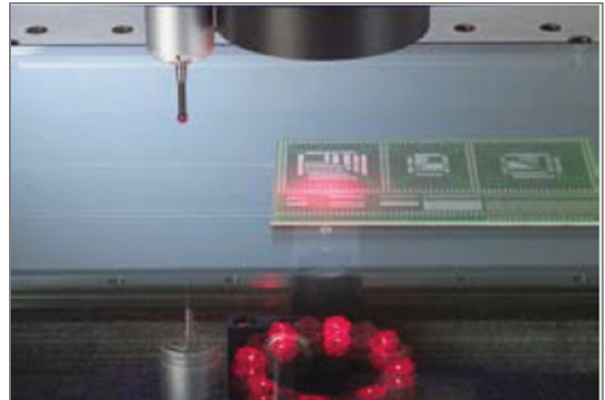
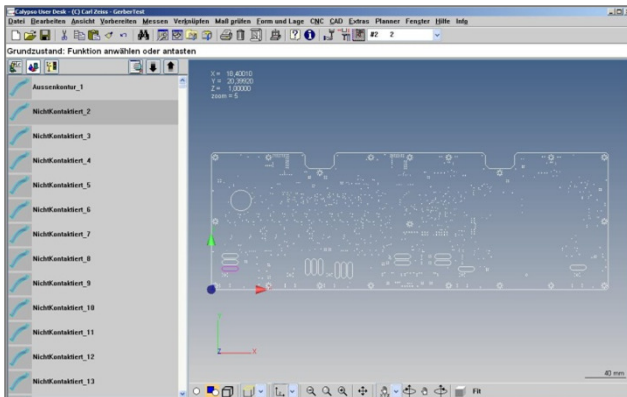


GERBER_CONVERT – Calypso® Prüfpläne zur Messung von Elektronikplatinen vollautomatisch erzeugen

Geben Sie sich nicht mit weniger zufrieden!



Zielgruppe

Typische Anwender sind Unternehmen, die optisch / taktile Koordinatenmessgeräte (KMG) mit der Messsoftware CALYPSO® einsetzen und die zusätzlich zu Ihren Messaufgaben an konventionellen Werkstücken auch Leiterplatten mit einem hohen Automatisierungsgrad auf KMG vermessen wollen.

GERBER_CONVERT Leistungsinhalte:

Die Herstellung von Elektronikplatinen erfolgt in der Regel auf Basis von Daten im sogenannten GERBER-Format (Layoutdaten) und / oder EXCELLON-Format (Bohrdaten).

Das Modul GERBER_CONVERT liest die vorhandenen Daten ein und visualisiert diese als Graphik und als Wertetabelle.

GERBER_CONVERT erzeugt auf Basis der eingelesenen Daten und der vorgenommenen Konfigurationseinstellungen vollautomatisch einen lauffähigen CALYPSO Prüfplan für Multi-Sensor KMG.

Anwendung GERBER_CONVERT:

Über sogenannte Projektdaten werden die zugehörigen Datenformate / Dateien beschrieben.

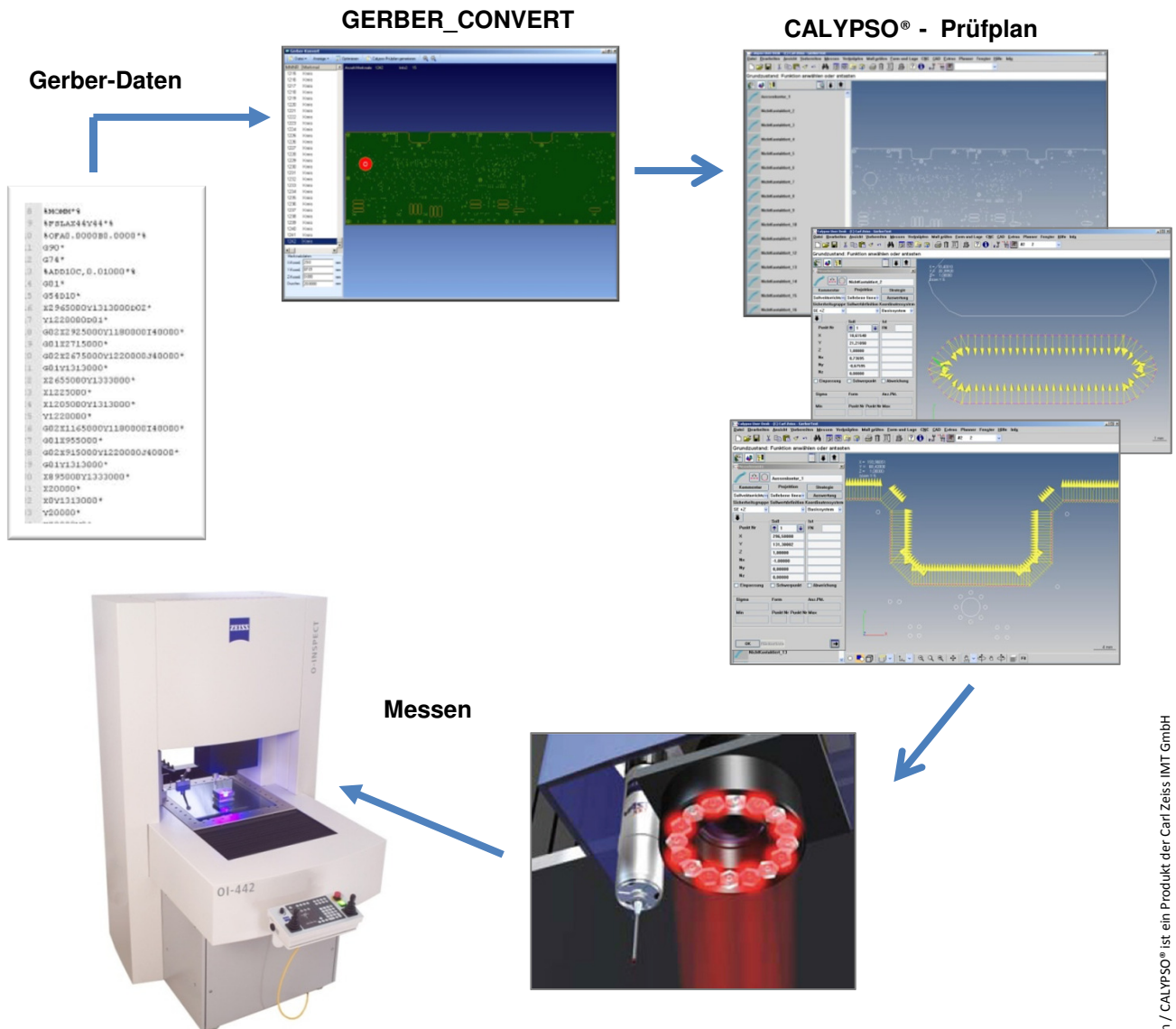
Es können komplette Projekte oder einzelne Dateien in GERBER_CONVERT geladen werden.

Die geladenen Daten werden sowohl graphisch als auch in einer Liste dargestellt. Einzelne Elemente können wahlweise in der Liste oder in der Graphik mit der Maus angewählt und hierdurch visualisiert und auf der Platine lokalisiert werden.

Über den integrierten Konfigurator werden die benötigten Voreinstellungen definiert:

- Durchmesser / Genauigkeitsabweichung abhängig von der Beleuchtungs-, Blenden und Objektiveneinstellung
- Definition der Suchrichtung für Antastungen in Abhängigkeit der vorgegebenen Beleuchtungseinstellung (Auflicht / Durchlicht) für die festgelegten Durchmesserbereiche
- Anzahl der gewünschten Konturpunkte (für Konturen werden standardmässig nur die erforderlichen Eckpunkte übergeben)

AfM Softwarelösungen für die Qualitätssicherung



Ihre Vorteile

- GERBER_CONVERT erzeugt auf Basis der Vorgaben einen vollständigen CALYPSO® Prüfplan.
- individuelle Anpassungen im erzeugten Prüfplan sind möglich
- hohe Zeitersparnis
- optimale Nutzung der CALYPSO® Messsoftware
- hinterlegte Mess- und Auswertestrategien minimieren den individuellen Bedienerinfluss auf die Messergebnisse

AfM
Accuracy for Machines

AfM Technology GmbH
Gartenstraße 133
73430 Aalen
Germany

Fon +49 (0) 73 61 88 96 08-0
Fax +49 (0) 73 61 88 96 08-99
www.afm-tec.de
info@afm-tec.de